



Latihan Mandiri – 60 Menit

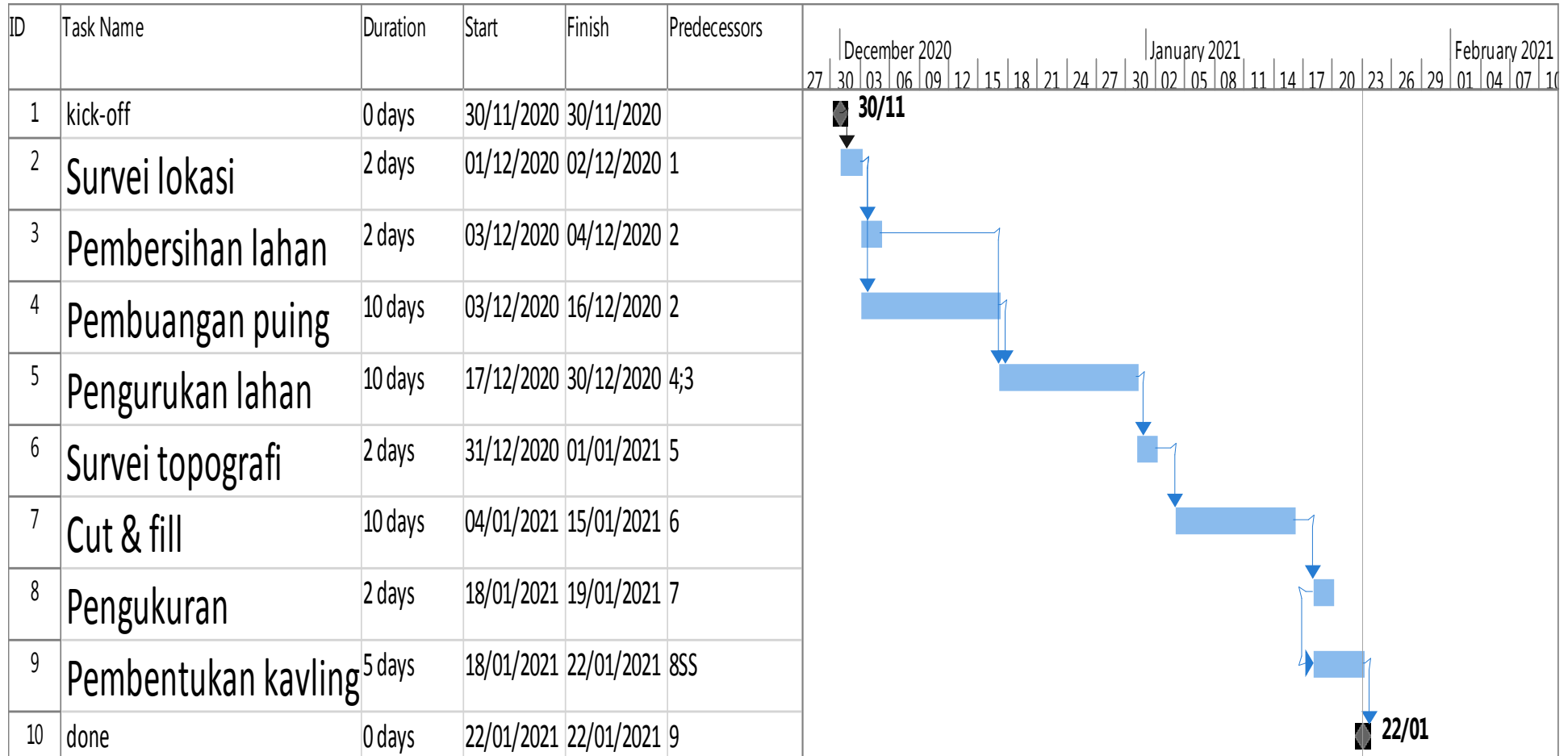
**Tim anda ditunjuk mengelola sub proyek pematangan lahan perumahan.
Beberapa aktivitas penting antara lain antara lain :**

- | | |
|--|------------|
| 1.Survei lokasi | 2d |
| 2.Pembersihan lahan (dari potongan kayu, dedaunan, sampah dan akar-akar tumbuhan pohon) | 2d |
| 3.Pembuangan puing dengan <i>dumptruck</i> (paralel dgn pembersihan lahan) | 10d |
| 4.Pengurukan lahan (luas > 2 HA) dengan excavator/ bulldozer
(setelah pembersihan lahan & pembuangan puing selesai) | 10d |
| 5.Survei topografi | 2d |
| 6.Cut & fill dengan excavator, bulldozer dan dumptruck | 10d |
| 7.Pengukuran lahan | 2d |
| 8.Pembentukan kavling (<i>SS dengan pengukuran</i>) | 5d |

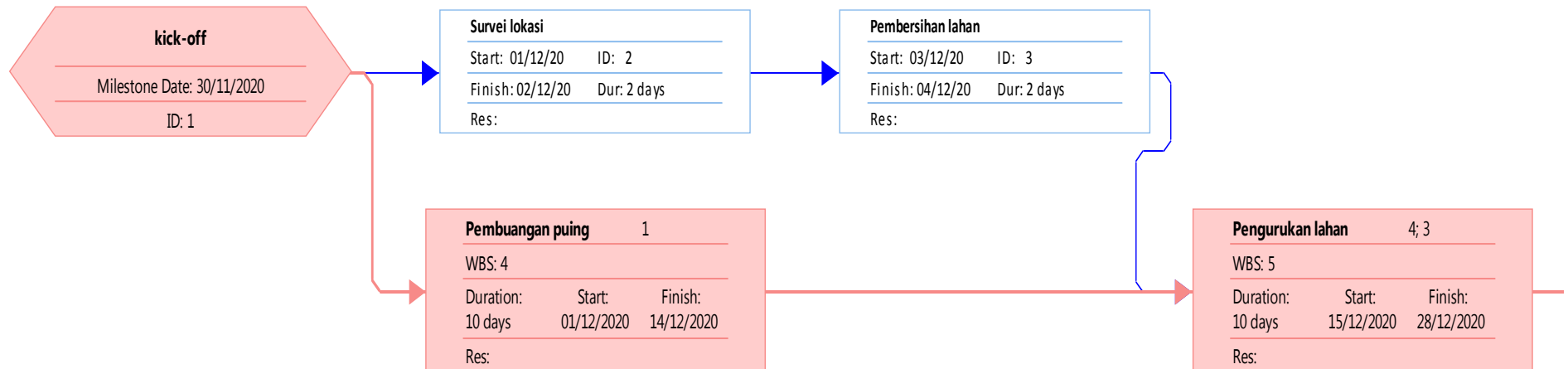
Tugas :

- Buatlah jadwal kerja dalam software anda
- Asumsi peralatan, alat berat dan resources sudah *standby* di lokasi
- Terdapat 2 milestone (1) kickoff lapangan setelah survei (2) kavling done
- Silahkan dicoba fitur FileSave, Autoschedule, Link/ Unlink, Indent / Outdent,
- Silahkan dicoba Milestone, view calendar, view network diagram dan project information

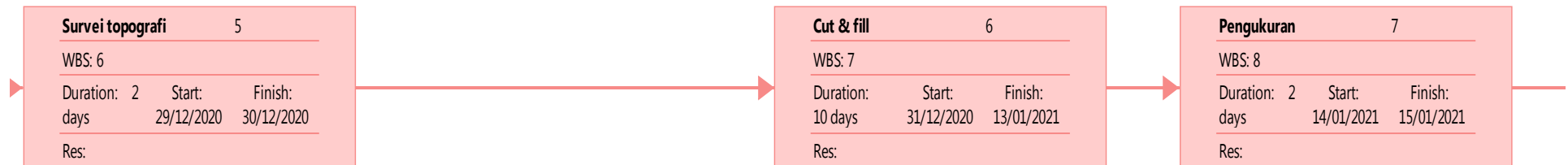
Gantt-Chart



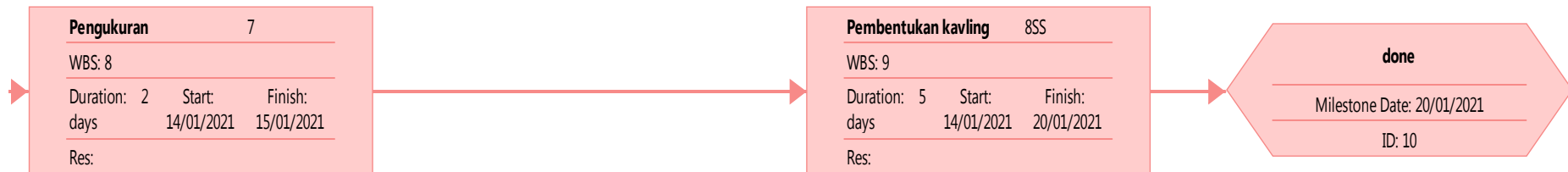
Network Diagram (1..)



Network Diagram (..2..)



Network Diagram (.3)



www.globalprojectmanagement.asia

Ref <http://www.lagemood.com/2017/02/pegolahan-pematangan-lahan-perumahan.html>